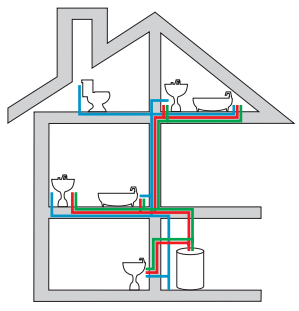


CLIMAPOR EINSATZGEBIETE

Brauchwasser



Kaltwasser-Leitungen

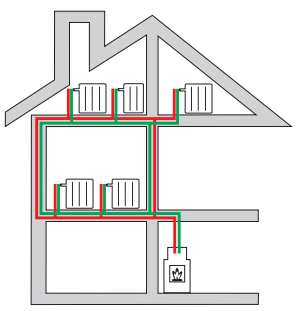
Blau markierte Kartons
Preiswerte Isolierungen, Polyethylen, Brandverhalten: Euro-klasse E nach DIN EN 13501-1 (vergleichbar mit DIN 4102-B2), Wärmeleitfähigkeitsgruppe: WLG 045

Warmwasser-Leitungen

Rot markierte Kartons
Standardisolierungen, Polyethylen, Brandverhalten: Euro-klasse E nach DIN EN 13501-1 (vergleichbar mit DIN 4102-B2), Wärmeleitfähigkeitsgruppe: WLG 045

Grün markierte Kartons
Premiumisolierungen, Kautschuk, Brandverhalten: B1 nach DIN 4102, Wärmeleitfähigkeitsgruppe: WLG 040

Heizungswasser



Warmwasser-Leitungen

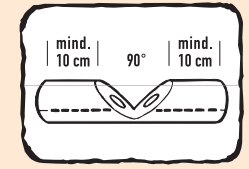
Rot markierte Kartons
Standardisolierungen, Polyethylen, Brandverhalten: Euro-klasse E nach DIN EN 13501-1 (vergleichbar mit DIN 4102-B2), Wärmeleitfähigkeitsgruppe: WLG 045

Grün markierte Kartons
Premiumisolierungen, Kautschuk, Brandverhalten: B1 nach DIN 4102, Wärmeleitfähigkeitsgruppe: WLG 040

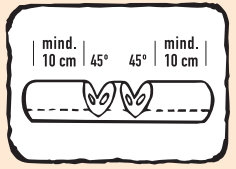
CLIMAPOR VERARBEITUNG

Rohrisolierung Polyethylen:

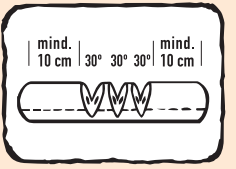
Zuerst Bogenradius mit Metermaß ermitteln. Rohrisolierung mittels Messer schneiden. Nahtstellen und Anschlüsse mit Verschlussklammern bzw. Gewebeklebeband schließen.



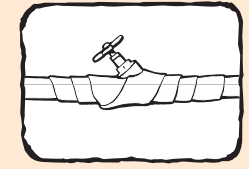
Radius unter 2 cm:
1 Kerbschnitt 90°



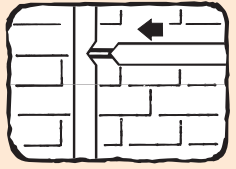
Radius 2-5 cm:
2 Kerbschnitte je 45°



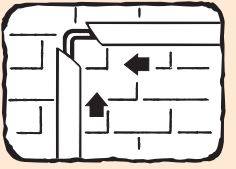
Radius über 5 cm:
3 Kerbschnitte je 30°



Bei schwer zugänglichen Stellen selbstklebendes Filzband einsetzen.



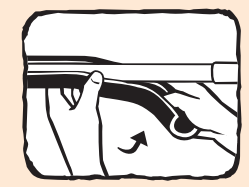
Bei T-Stück Rohrisolierung im 90° Winkel schräg einschneiden, dann Gegenstück mit jeweils 45° Schnitt einpassen, Anschlussstelle mit Gewebeklebeband sichern.



Bei Winkel Rohrisolierung schräg abschneiden und über das Rohr schieben, Anschlussstelle mit Gewebeklebeband sichern.

Rohrisolierung Kautschuk:

Aus synthetischem Kautschuk mit Schlitzung und selbstklebender Folie an der Schnittfläche.



Rohrisolierung über die Rohrleitung schieben. Selbstklebeschutz entfernen und Schnittkanten miteinander verkleben.



Die Rohrisolierung kann danach beliebig am Rohr platziert werden.



Durch das flexible Material ist es möglich, auch ohne aufwendige Gehrungsschnitte Rohrbögen zu isolieren.



ISOLATION **CLIMAPOR®**
ROHRISOLIERUNG



▲ 1 1/4" 42 mm Ø

▲ 1/1" 35 mm Ø

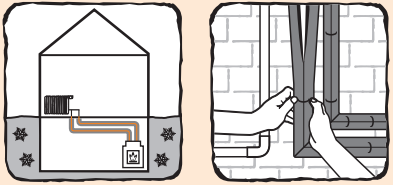
▲ 3/4" 28 mm Ø

▲ 1/2" 22 mm Ø

▲ 3/8" 18 mm Ø

▲ 1/4" 15 mm Ø

Sparen Sie Energiekosten!

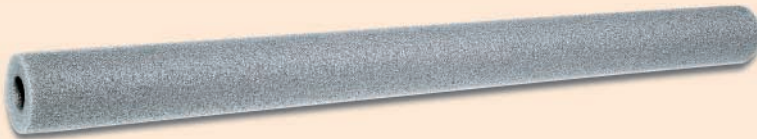


Die nachträgliche Dämmung freiliegender Brauch- und Heizungswasserrohre hilft nachhaltig bares Geld zu sparen.

Je besser die Dämmung desto geringer ist der Wärme- und somit Energieverlust.

Geht man von haushaltsüblichen Durchschnittswerten aus, kann man den Energieverlust um bis zu 80% verringern.

Welche Produkte gibt es?

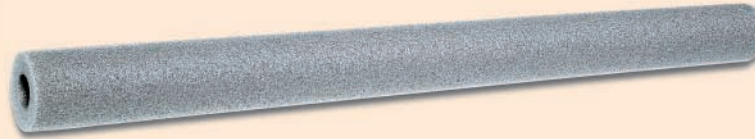


Blau markierte Kartons

Preiswerte Isolierung, empfohlen für Kaltwasserleitungen, zur Geräuschdämmung, zum Schutz vor Kondensatbildung und mechanischen Beschädigungen.

Polyethylen, Brandverhalten: Euroklasse E nach DIN EN 13501-1 (vergleichbar mit DIN 4102-B2), FCKW- und HFCKW-frei, Wärmeleitfähigkeitsgruppe: WLG 045

Länge 1 m					
für Rohrdurchmesser		Dämmstärke mm	Art.-Nr.	EAN	Kartoninhalt
Zoll	mm				
1/4"	15	10	83	4007155570118	156 VPE
3/8"	18	10	100	4007155570125	130 VPE
1/2"	22	10	97	4007155570132	120 VPE
3/4"	28	10	130	4007155570149	90 VPE
1 1/4"	35	10	175	4007155570156	65 VPE
1 1/4"	42	10	196	4007155570163	53 VPE
3/4"	28	13	335	3250790150042	72 VPE
1 1/4"	35	13	431	3250790150059	56 VPE
1 1/4"	42	13	387	3250790150066	45 VPE

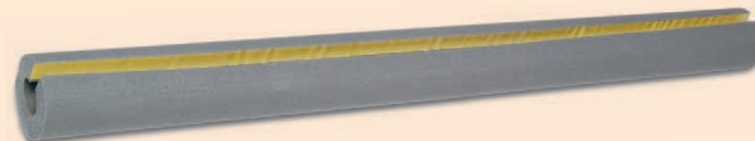


Rot markierte Kartons

Standardisolierung für Brauchwasser- und Heizungswasserrohre, empfohlen als wirkungsvoller Schutz vor Wärmeverlust, mechanischen Beschädigungen und zur Geräuschdämmung.

Polyethylen, Brandverhalten: Euroklasse E nach DIN EN 13501-1 (vergleichbar mit DIN 4102-B2), FCKW- und HFCKW-frei, Wärmeleitfähigkeitsgruppe: WLG 045, zum Schutz vor Wärmeverlust um bis zu 80%, Temperaturbeständigkeit bis max. 95 °C

Länge 1 m					
für Rohrdurchmesser		Dämmstärke mm	Art.-Nr.	EAN	Kartoninhalt
Zoll	mm				
1/4"	15	13	366	3250790150011	125 VPE
3/8"	18	13	383	3250790150028	110 VPE
1/2"	22	13	307	3250790150035	90 VPE
1/4"	15	20	574	4007155570200	72 VPE
3/8"	18	20	602	4007155570217	60 VPE
1/2"	22	20	458	4007155570224	56 VPE
3/4"	28	20	367	4007155570231	45 VPE
1 1/4"	35	20	460	4007155570248	36 VPE
1/4"	15	25	4400	4007155127398	45 VPE
3/8"	18	25	4401	4007155127411	40 VPE
1/2"	22	25	4402	4007155127435	35 VPE
3/4"	28	25	4403	4007155127459	28 VPE



Grün markierte Kartons

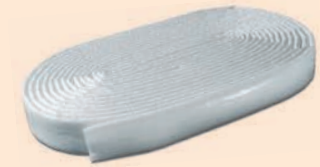
Selbstklebende, flexible Premiumisolierung für Brauchwasser- und Heizungswasserrohre, empfohlen als wirkungsvoller Schutz vor Wärmeverlust, mechanischen Beschädigungen und zur Geräuschdämmung.

Synthetischer Kautschuk, Brandverhalten: B1 nach DIN 4102, FCKW- und HFCKW-frei, Wärmeleitfähigkeitsgruppe: WLG 040, Temperaturbeständigkeit bis max. 105 °C

Länge 1 m					
für Rohrdurchmesser		Dämmstärke mm	Art.-Nr.	EAN	Kartoninhalt
Zoll	mm				
1/4"	15	13	4363	4007155112905	120 VPE
3/8"	18	13	4364	4007155112936	95 VPE
1/2"	22	13	4365	4007155112981	85 VPE
3/4"	28	13	4366	4007155113018	75 VPE

Rohrschutzschlauch

10 m lang, schützt vor mechanischen Beschädigungen, dient zur Wärme-Körperschalldämmung



für Rohr Ø	Art.-Nr.	EAN	Kartoninhalt
12-15 mm	811	4007155571238	10 VPE
18-22 mm	857	4007155571832	10 VPE

1 1/4" ▲
42 mm Ø

Filzband

selbstklebend, zur Umwicklung schwer zugänglicher Rohrbereiche

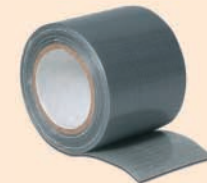


Maße	Art.-Nr.	EAN	Kartoninhalt
3,6 m x 70 mm	462	4007155573638	10 VPE

1/1" ▲
35 mm Ø

Gewebeklebeband

zur Umwicklung der Rohrisolierungs-Stöße



Maße	Art.-Nr.	EAN	Kartoninhalt
10 m x 50 mm	374	4007155571535	18 VPE

3/4" ▲
28 mm Ø

Verschlussklammern

mit seitlichen Krallen zum Verschließen von Rohrisolierungsschlitzern



Inhalt je Beutel	Art.-Nr.	EAN	Kartoninhalt
100 Stück	621	4007155579036	50 VPE

1/4" ▲
15 mm Ø