

# ТЕПЛО - ИЗОЛИРУЮЩИЕ МАТЕРИАЛЫ



Тепло-/  
звукоизоляция



Экономия  
затрат на  
обогрев жилья



Основа,  
позволяющая  
смену обоев

CLIMAPOR Изолирующие обои и илиты служат для теплоизоляции стен изнутри, увеличивая таким образом уют в помещении, помогают сокращать затраты на отопление.

Они скрывают трещины и неровности стен, защищают от проникновения влаги и служат основой, позволяющей смену обоев.

Изолирующие свойства данных материалов значительно выше изолирующих свойств традиционных материалов.

## Теплоизолирующий эффект - Изолирующие обои (EPS) 4 мм

4 мм

(EPS) вспененный полистирол имеет тот же теплоизолирующий эффект что:

кирпич  
прим. 68 мм



известняк  
прим. 79 мм



бетон  
прим. 210 мм



Изолирующие обои (EPS) без бумажной основы 2 мм / 4 мм

10 м x 0,5 м x 2 мм  
10 м x 0,5 м x 4 мм

Из экспандированного полистирола. Предназначены для теплоизоляции стен изнутри.

**Плотность материала:** прим. 15 кг/м<sup>3</sup>  
**Класс горючести:** B2 по стандарту DIN 4102  
**Группа теплопроводности:** WLG 040  
**Рабочая температура:** до 75° C

Арт. №	EAN Код	формат	толщина	площадь
3741	4007155190064	10 м x 0,5 м	2 мм	5 м <sup>2</sup>
3742	4007155190262	10 м x 0,5 м	4 мм	5 м <sup>2</sup>



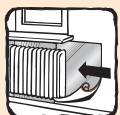
Изолирующие обои (EPS) на бумажной основе 4 мм

10 м x 0,5 м x 4 мм

Из экспандированного полистирола, кашированы бумагой, служащей основой для декоративных обоев. Предназначены для теплоизоляции стен изнутри. Перед приклеиванием виниловых обоев обязательно прогрунтовать и использовать клей для виниловых обоев.

**Плотность материала:** прим. 15 кг/м<sup>3</sup>  
**Класс горючести:** B2 по стандарту DIN 4102  
**Группа теплопроводности:** WLG 040  
**Рабочая температура:** до 75° C

Арт. №	EAN Код	формат	толщина	площадь
20	4007155350062	10 м x 0,5 м	4 мм	5 м <sup>2</sup>



Изолирующие обои (EPS) с рефлекторной фольгой 4 мм

6 м x 0,5 м x 4 мм

Из экспандированного полистирола, кашированы алюминиевой фольгой, предназначены для теплоизоляции тонких стен в нишах отопительных батарей, рефлектируют до 90% тепла обратно в помещение, приклеиваются алюминиевой фольгой сверху.

**Плотность материала:** прим. 15 кг/м<sup>3</sup>  
**Класс горючести:** B2 по стандарту DIN 4102  
**Группа теплопроводности:** WLG 040  
**Рабочая температура:** до 80° C

Арт. №	EAN Код	формат	толщина	площадь
36	4007155390266	6 м x 0,5 м	4 мм	3 м <sup>2</sup>



Рауфазер -  
Изолирующие обои (EPS) 4 мм

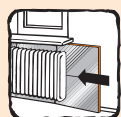
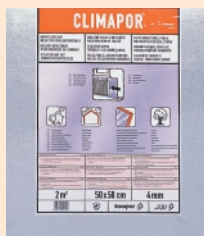
10 м x 0,5 м x 4 мм

Из экспандированного полистирола, кашированы рауфазер-обоями. Предназначены для теплоизоляции стен изнутри. За одну рабочую операцию наклеивается изоляция и обои.

**Плотность материала:** прим. 15 кг/м<sup>3</sup>  
**Класс горючести:** B2 по стандарту DIN 4102  
**Группа теплопроводности:** WLG 040  
**Рабочая температура:** до 75° C

Арт. №	EAN Код	формат	толщина	площадь
131	4007155350468	10 м x 0,5 м	4 мм	5 м <sup>2</sup>

# ТЕПЛО - ИЗОЛИРУЮЩИЕ МАТЕРИАЛЫ



**Изолирующие плиты (EPS), с рефлекторной фольгой 4 мм**

**0,5 м x 0,5 м x 4 мм**

Из экспандированного полистирола, кашированы алюминиевой фольгой, предназначены для теплоизоляции тонких стен в нишах отопительных батарей, рефлектируют до 90% тепла обратно в помещение, приклеиваются алюминиевой фольгой сверху.

**Плотность материала:** прим. 15 кг/м<sup>3</sup>  
**Класс горючести:** B2 по стандарту DIN 4102  
**Группа теплопроводности:** WLG 040  
**Рабочая температура:** до 80°С

Арт. №	EAN Код	формат	толщина	площадь
235	4007155390129	0,5 м x 0,5 м	4 мм	2 м <sup>2</sup>



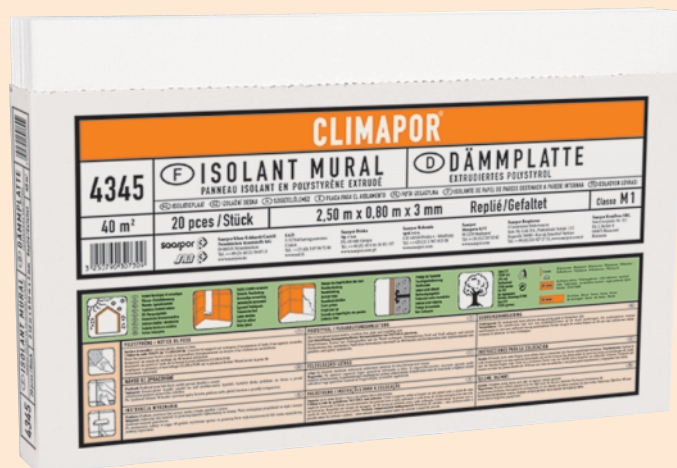
**Изолирующие плиты из полиуретана, с рефлекторной фольгой 10 мм**

**0,8 м x 0,6 м x 10 мм**

Из высококачественного полиуретана, кашированы с обеих сторон алюминиевой фольгой, для создания границы между холодными и теплыми поверхностями (наприм, между холодильником и электроплитой).

**Класс горючести:** B2 по стандарту DIN 4102  
**Группа теплопроводности:** WLG 040  
**Рабочая температура:** не продолжительно до 160°С

Арт. №	EAN Код	формат	толщина	площадь
163	4007155382087	0,8 м x 0,6 м	10 мм	0,48 м <sup>2</sup>



**Изолирующие плиты (XPS)**

**3 мм / 6 мм**

**2,5 м x 0,8 м x 3 мм**

**2,5 м x 0,8 м x 6 мм**

Из экструдированного полистирола, сложенные вдвое. Предназначены для теплоизоляции стен изнутри. При использовании в качестве основы под обои предварительно прогрунтовать/грунтовкой без растворителя или наклеить слой бумаги. При последующем наклеивании виниловых обоев использовать обойный клей, содержащий небольшое количество воды.

**Плотность материала:** прим. 35 кг/м<sup>3</sup>  
**Класс горючести:** B2 по стандарту DIN 4102  
**Группа теплопроводности:** WLG 035  
**Рабочая температура:** до 75°С

Арт. №	EAN Код	формат	толщина	площадь
4345	3250790081124	2,5 м x 0,8 м	3 мм	2 м <sup>2</sup>
4346	3250790081131	2,5 м x 0,8 м	6 мм	2 м <sup>2</sup>



**Изолирующая потолочная плитка**

**50 см x 50 см**

Из экспандированного полистирола. Предназначена для теплоизолирующей, декоративной отделки потолков в жилых и подвальных помещениях. Фальц и повышенная плотность материала обеспечивают в помещении площадью 80 м<sup>2</sup>, экономию до 69 л мазута в год. Окрашиваются по желанию краской без растворителя.

**Плотность материала:** прим. 19 кг/м<sup>3</sup>  
**Класс горючести:** B2 по стандарту DIN 4102  
**Группа теплопроводности:** WLG 040  
**Рабочая температура:** до 75°С

Арт. №	EAN Код	формат	толщина	площадь
3873	4007155127282	50 см x 50 см	13,5 мм	1 м <sup>2</sup>